

Jednostka Projektowa
ARCHITEKT SEWERYN FIGŁAK
Pruszków 26A 62-800 KALISZ, tel. 604 887 575
NIP 9680976442 REGON 361901485

TEMAT	UTWORZENIE KAPLICY W BUDYNKU GŁÓWNYM „A” SZPITALA PRZY UL. TORUŃSKIEJ 7
INWESTOR	Wojewódzki Szpital Zespolony im. Ludwika Perzyny w Kaliszu ul. Poznańska 79, 62-800 Kalisz
BRANŻA	ELEKTRYCZNA
ETAP	PROJEKT INSTALACJI NISKOPRĄDOWYCH
DATA	Październik 2016

PROJEKTANT: (specjalność elektryczna)	inż. Andrzej Strzelec	<p>inż. Andrzej Strzelec ul. Górnośląska 77/21 62-800 Kalisz tel. 604 887 575 uprawniony projektant, kierownik w zakresie instalacji sieci elektroenergetycznych Upr. nr LK-N-83607/173</p> <p>Podpis</p>
--	-----------------------	---

Opis branża elektryczna

1. Przedmiot opracowania
Projekt instalacji elektrycznych wewnętrznych dla Kaplicy Szpitalnej
Wojewódzkiego Szpitala Zespołowego w Kaliszu.
2. Podstawa opracowania.
 - projekt techniczny br. architektoniczno-budowlanej
 - obowiązujące przepisy i normy
 - uzgodnienia z Inwestorem
3. Zakres opracowania
 - Zasilanie obiektu
 - Rozdzielnia elektryczna
 - Instalacja 1-fazowa
 - Instalacja oświetleniowa
 - Instalacja przeciwporażeniowa
 - Instalacja przepięciowa
 - Instalacja nagłośnienia
4. Zasilanie obiektu
Należy wykonać wewnętrzną linię zasilającą WLZ-tu z rozdzielni piętrowej przewodem YDY 5x6 mm² układanym w rurze RL 28 natynkowo po uprzednim uzgodnieniu ze służbami technicznymi szpitala.
5. Rozdzielnie elektryczne
Zaprojektowano rozbudowę w rozdzielni piętrowej:
 - W istniejącej rozdzielni piętrowej dobudowę zabezpieczenia R303 25A. W projektowanej rozdzielni Rk znajdują się zabezpieczenia obwodów zasilających oświetlenie oraz gniazda. Rozdzielnie wykonać wtynkowo w klasie IP30 uwzględniając 30% zapasu wolnego miejsca.
 - Obciążenia w rozdzielni należy rozłożyć równomiernie na poszczególne fazy. Rozdzielnię wykonać w systemie 5-przewodowym /R,S,T,N,PE/.
6. Instalacja 1 fazowa gniazd 230V projektuje się jako podtynkową przewodem YDY 3x2,5 mm² 750V. Docelową lokalizację gniazd uzgodnić z użytkownikiem.
7. Instalacja oświetleniowa
W obiekcie projektuje się wykonanie następujących instalacji oświetleniowych:
 - oświetlenie podstawowe wewnętrzne
 - oświetlenie awaryjne
Instalację wykonać jako podtynkową przewodami YDY 4x1,5 m² 750W. Docelową lokalizację opraw oświetleniowych należy uzgodnić z użytkownikiem.

8. Instalacja przepięciowa

Ochronę przepięciową zrealizować poprzez zastosowanie w rozdzielniach ograniczników przepięć klasy II o parametrach nie gorszych niż np. firmy DEHN. Sposób włączenia pokazano na schemacie.

9. Instalacja przeciwporażeniowa

Zaprojektowano podstawową ochronę od porażen, izolację i dodatkowo szybkie wyłączenie. Czas wyłączenia nie dłuższy niż 0,2 s.

We wszystkich obwodach należy stosować przewód ochronny oddzielny z neutralnym. Skuteczność ochrony przeciwporażeniowej należy potwierdzić pomiarami kontrolnymi przed oddaniem obiektu do użytku.

10. Instalacja nagłośnienia

Zaprojektowano instalację nagłośnienia – rys. E2.

inż. Andrzej Strzelec
ul. Gornośląska 77/21, 62-800 Kalisz
tel. 600 047 573
uprawniony projektant elektryczny
w zakresie instalacji sieci elektrycznych i zagospodarowań
Upr. nr UAN-8386/71/76

LVNO

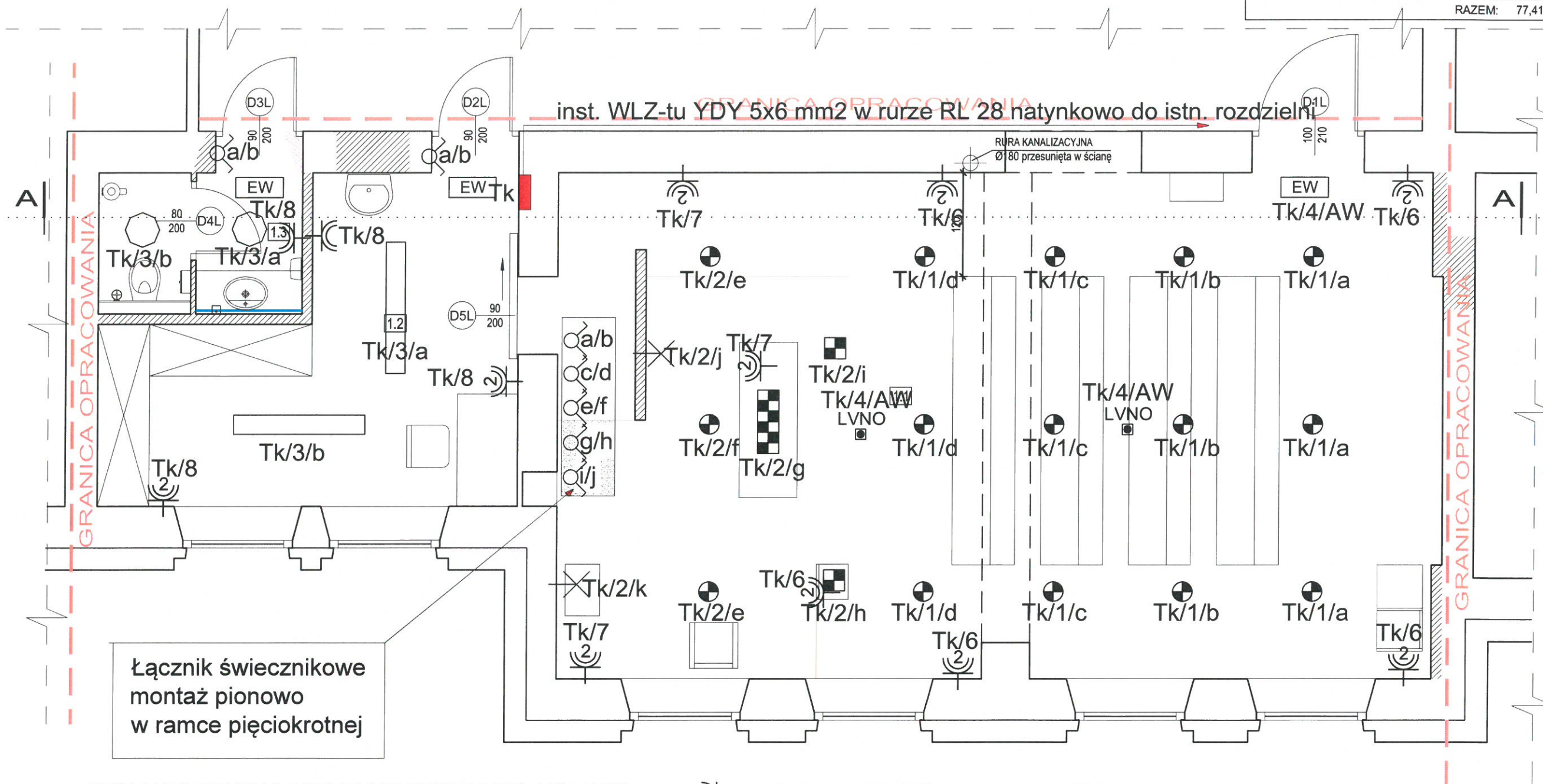
Certyfikowana oprawa z modulem awaryjnym 1h typu ledowego 3W z systemem autotestu,
natynkowa, do przestrzeni otwartej

EW

Certyfikowana oprawa kierunkowa z modulem awaryjnym 1h typu ledowego 1,2W z systemem autotestu,
+ piktogram

BILANS POWIERZCHNI

Nr. Pom.	NAZWA POMIESZCZENIA	RODZAJ POSADZKI	POW.
1.1	POM. KAPLICY	plytki/beton	59,24
1.2	ZAKRYSTIA	plytki gres	14,42
1.3	TOALETA	plytki gres	3,75
RAZEM:			77,41



Łącznik świecznikowe
montaż pionowo
w ramce pięciokrotnej



OPRAWA PROXA MOVE NT EDGE.LED 1X7,5 W



OPRAWA LAYER 3 OPEN EDGE.LED 3X7,5W



OPRAWA LAYER 1 OPEN EDGE.LED 1X7,5W



OPRAWA ŚWIETLÓWKOWA TC-DE 2x26W OPAL EVG IP66

OPRAWA ŚWIETLÓWKOWA T5 1x49W PAR EVG IP20



Gniazdo 230V hermetyczne IP44



Gniazdo 230V hermetyczne IP44



wypust oświetleniowy



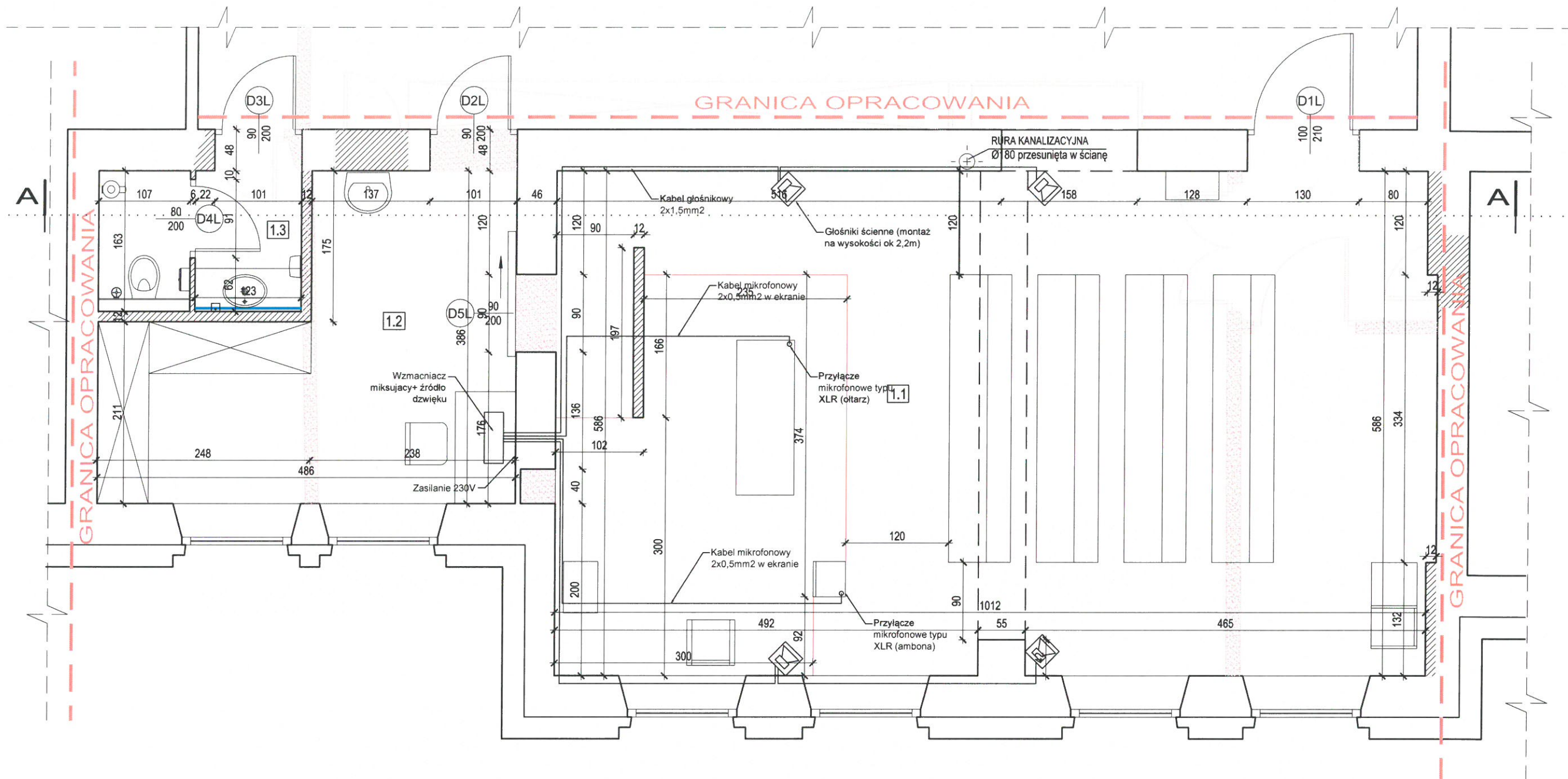
łącznik pojedynczy



łącznik świecznikowy

NINIEJSZE OPRACOWANIE ZOSTAŁO WYKONANE ZA POMOCĄ LICENCJONOWANEGO OPROGRAMOWANIA ARCHICAD

Firma:	ARCHITEKT SEWERYN FIGŁAK Pruszków 26A, 62-800 Kalisz, tel. +48 604 887 575, e-mail: olivier24@poczta.onet.pl		
Nazwa obiektu:	Kaplica szpitalna		
Adres obiektu:	Wojewódzki Szpital Zespolony w Kaliszu, 62-800 Kalisz, ul. Toruńska 7 działka nr 41/1, obręb nr 27		
Projektant:	mgr inż. Andrzej Strzelec Upr. nr UAN-8386/71/76 w zakresie instalacji i sieci elektrycznych bez ograniczeń	Podpis:	
Asystent proj.:	mgr inż. arch. Katarzyna Pułkownik mgr inż. arch. Seweryn Figłak	Podpis:	
Temat rysunku:	Instalacja elektryczna	Skala:	1:50
		Rys. nr:	E1




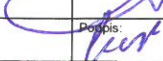
LEGENDA

	ściany istniejące
	ściany projektowane (zamurowania)
	wyburzenia

BILANS POWIERZCHNI

Nr. Pom.	NAZWA POMIESZCZENIA	RODZAJ POSADZKI	POW.
1.1	POM. KAPLICY	plytki/beton	59,24
1.2	ZAKRYSTIA	plytki gres	14,42
1.3	TOALETA	plytki gres	3,75
RAZEM:			77,41

NINIEJSZE OPRACOWANIE ZOSTAŁO WYKONANE ZA POMOCĄ LICENCJONOWANEGO OPROGRAMOWANIA ARCHICAD

Firma:	ARCHITEKT SEWERYN FIGŁAK Pruszków 26A, 62-800 Kalisz, tel. +48 604 887 575, e-mail: olivier24@poczta.onet.pl		
Nazwa obiektu:	Kaplica szpitalna		
Adres obiektu:	Wojewódzki Szpital Zespolony w Kaliszu, 62-800 Kalisz, ul. Toruńska 7 działka nr 41/1, obręb nr 27		
Projektant:	inż. Andrzej Stępiec	Podpis:	
Asystent proj.:	mgr inż. arch. Katarzyna Pułkownik mgr inż. arch. Seweryn Figlak	Podpis:	
Branża: OGÓLNOBUDOWLANA		Data: PAŹDZIERNIK 2016	Stadium: INWENTARYZACJA
Temat rysunku: RZUT PARTERU			Skala: 1:50
			Rys. nr: A2